



Specifikationer

Km
245.000

Km/l
23,3

1. registrering
Maj 2014

Modelår
2014

Nypris
DKK 139.992,-

HK / Nm
68 HK / 95 Nm

Type
Halvkombi

0-100 km/t
14,0 sek

Tophastighed
163 km/t

Drivmiddel
Benzin

Trækhjul
Forhjul

Tank
50 l

Grøn ejerafgift
DKK 920,- / årligt

Geartype
Manuelt gear

Gear
5 gear

Peugeot 208

VTi Access Air

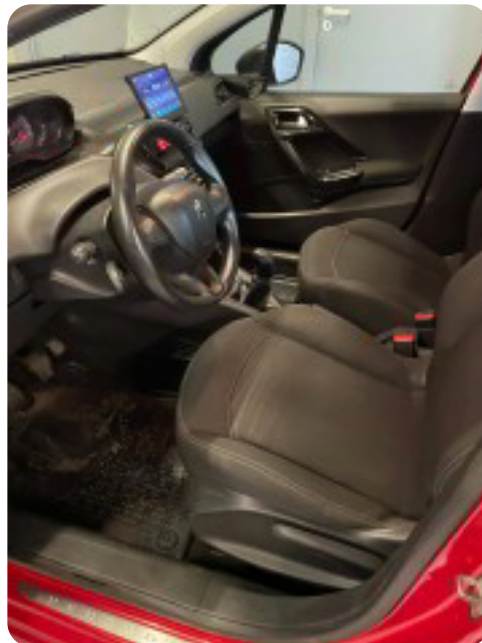
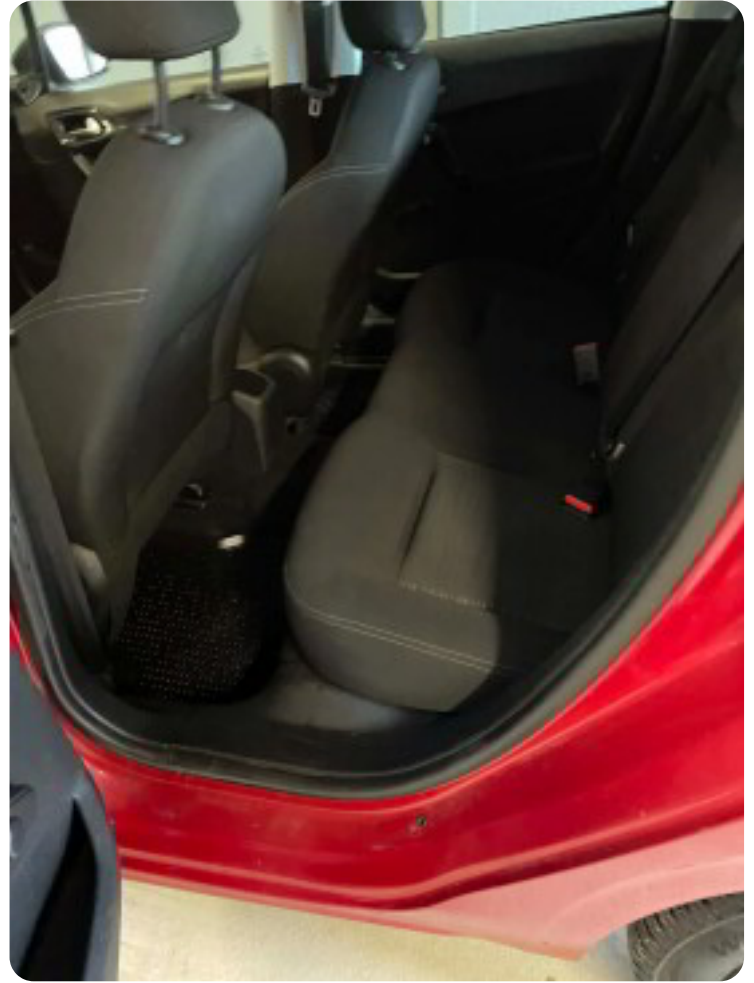
DKK 36.900,-

Kontantpris

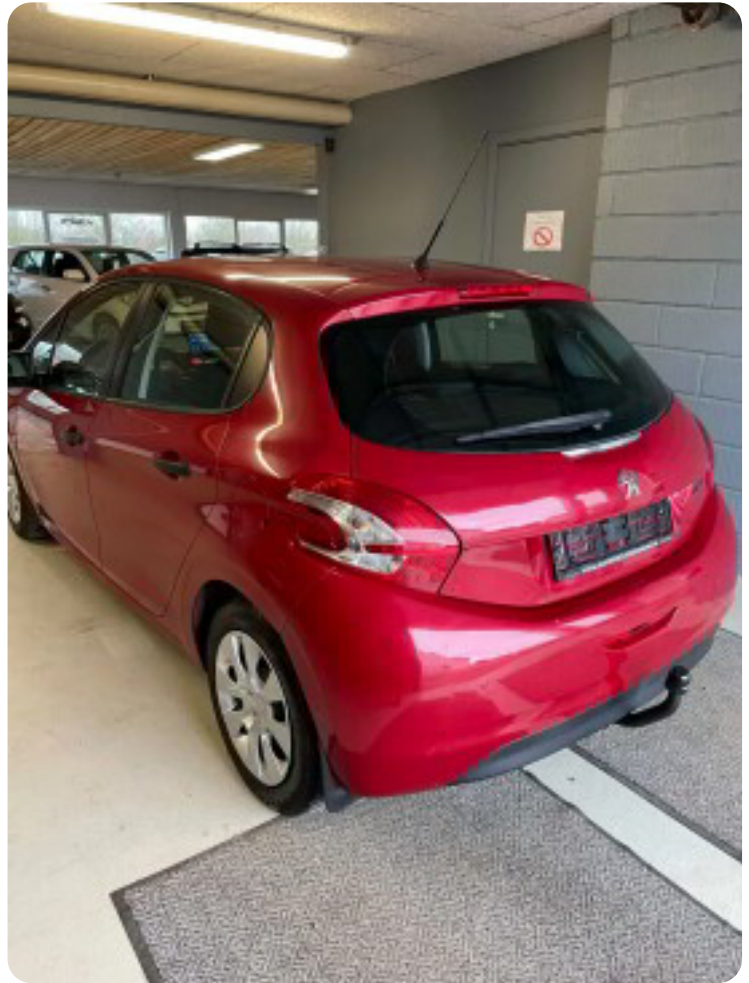
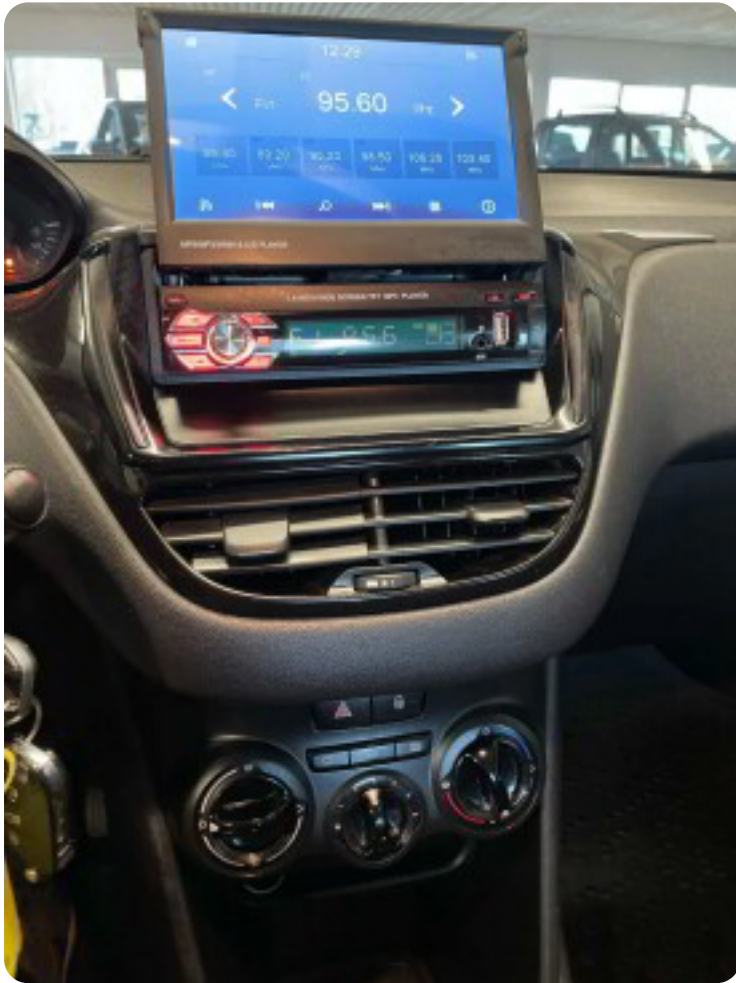
Beskrivelse af Peugeot 208

DENNE BIL ER FRISK NYSYNET 20-11-2025 DER STÅR EN SUPER REGULÆR BIL TIL PRISEN SKAL SES OG PRØVES STÅR REGULÆR , læderrat, stofindtræk, multifunktionsrat, splitbagsæde, højdejust. førersæde, el-sidespejle, tågelygter, aircondition, fartpilot, centrallås, sædevarme, el-ruder, udv. temp. måler, cd/radio, 8 airbags, antispin, isofix, airbag, esp

Billeder (9)



Se flere billeder på: mhcars.dk/biler-til-salg/peugeot-208-hdi-68-active-mq9ws3jtxbv



Udstyrsliste (19)

8

8 airbags

a

airbags aircondition antispin

C

CD/radio

c

centrallås

e

el-ruder el-spejle

E

ESP

f

fartpilot

h

højdejusterbart førersæde

I

ISOFIX

I

læderrat

m

multifunktionsrat

s

splitbagsæde stofindtræk sædevarme

t

tågelygter

u

udvendig temperaturmåler

Bemærk: Der tages forbehold for eventuelle indtastnings- og beregningsfejl.